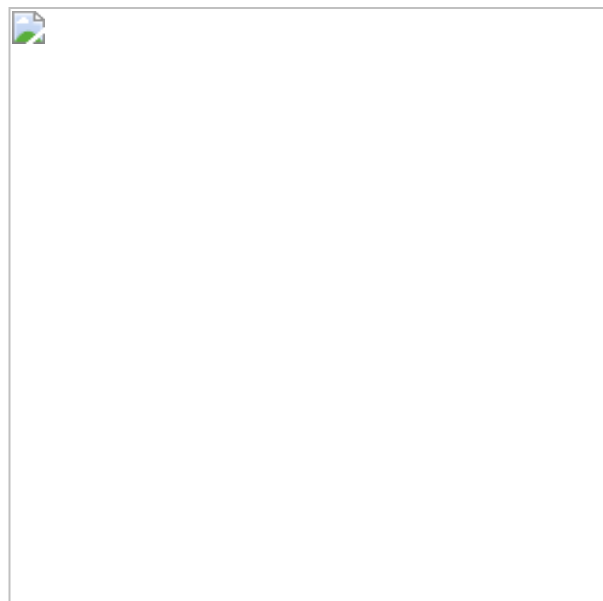




Del mayor puerto europeo al campo  
7 días,  
desde € 870



Introducción





Tan pronto como se empieza a conducir por las carreteras de acceso a Zelanda, se apodera del viajero una gratificante sensación vacacional. El aire con olor a salitre y los infinitos horizontes transmiten sentimientos de amplitud, libertad y serenidad. ¡Estás en Zelanda!, una de las provincias más desconocidas de Holanda localizada en la costa sur-oeste del país, donde aún es posible disfrutar de la soledad. Un territorio integrado por islas que permanecieron bastante aisladas del resto del país hasta que se construyeron los diques y puentes que permitieron abrir la región al turismo. Nos referimos a las presas y diques del Plan Delta ('Deltawerken'), un conjunto de obras hidráulicas destinadas a evitar las inundaciones producidas por el oleaje en zonas interiores. Zelanda es una región donde la mayor parte del suelo está por debajo del nivel del mar y fue ganado al océano de forma artificial por la mano del hombre. Una de las visitas más interesantes durante este viaje es precisamente a la exposición sobre el Plan Delta donde se ofrece información detallada que fascinará a los visitantes interesados en la historia y en la gestión que se ha hecho del agua en Holanda. Pero quienes verdaderamente serán tus compañeros de viaje serán blancas playas, dunas barridas por el viento, extensos paisajes de pólderes y pintorescos pueblos silenciados por el tiempo. El llano relieve asegura una experiencia perfecta para disfrutarla en bicicleta.



Día por día

**Día 1 Llegada a Rotterdam**

Llegada a Rotterdam

**Día 2 Rotterdam - Willemstad**

**66 km**

En esta jornada se realiza la ruta más larga en bicicleta de todo el viaje, pero valdrá la pena porque se visitará la ciudad de Dordrecht.

**Día 3 Willemstad - Noordgouwe (Zierikzee)**

**50 km**

La ruta de hoy discurre por la isla de Goerre Overflakkee atravesando geométricos paisajes de pólderes, suaves dunas y dorados bancos de arena. A través del puente sobre el Lago Grevelingenmeer se llega a la isla de Schouwen Duiveland donde se hará una parada en Bruinisse, 'la ciudad del mejillón', puerta de entrada a Zelanda. Disfruta de un agradable paseo por su puerto pesquero o disfruta de un café en una de las muchas terrazas del puerto deportivo. Tras volver a coger la bici, será un placer pedalear recorriendo el casco histórico medieval de Zierikzee, una verdadera joya situada en el estuario de Oosterschelde. Sus serpenteantes calles, sus más de 500 edificios históricos y un impresionante puerto deportivo hacen de la parada en Zierikzee una visita imprescindible. ¡Ah!, y no dejar de probar dos de los manjares más conocidos de Zelanda, los "bolo Zeeuwse" (bollos dulces de canela y mantequilla) y los "Schouws palingbroodje" (bocadillos de carne de anguila ahumada). Si se quiere profundizar en la historia local, visitar el Museo Marítimo donde se narran el glorioso pasado marino y comercial de la zona.

**Día 4 Noordgouwe (Zierikzee) - Burgh Haamstede**

**48 km**

El Parque Nacional de Oosterschelde es un hábitat de estuario influenciado por las mareas. Las llanuras intermareales están sumergidas en marea alta y vuelven a emerger cuando la marea es baja, siendo un reducto perfecto para aves acuáticas. Además de las aves acuáticas que aquí se alimentan, también es un lugar favorito para las focas. La flora y fauna de Oosterschelde se ha adaptado a tener tanto agua salada marina como agua dulce de los ríos. La ruta de hoy cruza el Oosterschelde por el puente Zeelandbrug yendo después a la isla de Noord-Beveland. Es como entrar en otro mundo. ¡Hay pocos turistas que lleguen tan lejos! Siguiendo en dirección oeste, pasando campos, pastos y pequeños pueblos se llega al famoso Oosterscheldekering. Es la barrera Storm Surge, la más grande, ingeniosa y cara de las que hay en el "Delta Works". Tiene 9 km de largo y conecta Noord-Beveland con Schouwen-Duiveland. Fue planificada en inicio como una presa cerrada, pero debido a la presión del lobby de los pescadores y de los conservacionistas, se instalaron 62 compuertas. Estas compuertas de acero están casi siempre abiertas, permitiendo que el agua del mar pase, con el objetivo de mantener el ecosistema de agua salada de Oosterschelde. Sólo se cierran si se espera que los niveles del mar superen los 3 metros. A medio camino de la barrera, en una isla artificial, se encuentra el Delta Park de nombre "Neeltje Jans", es el lugar turístico número uno de la región de Zeeland. Esta zona ofrece al visitante la posibilidad de ver los elementos internos de la construcción del Delta Works, por qué fueron necesarios, cómo protegen la línea de costa y algunos datos sobre temas de medio ambiente. Pero hay más: un parque de atracciones acuático. Con un tobogán increíble, un show de leones marinos y muchas cosas más ...



## Día 5 **Burgh Haamstede - Brielle**

**50 km**

La jornada de hoy aguarda con 21 km de paisaje costero en perfecto estado de conservación. Pedaleando por la costa de la isla Schouwen-Duiveland, se puede disfrutar de playas de arenas blancas y dunas móviles. El “Delta Works”, es una serie de 13 barreras costeras, compuertas y presas que recorren toda la costa de la región de Zeeland. Fue construido para proteger a las zonas interiores de baja altitud de las inundaciones, a la vez que mejoró de forma considerable los problemas de comunicación que históricamente tenía esta región. Las presas Brouwers Dam y Haringvliet Dam, son parte del “Delta Works” y servirán para alcanzar las otras dos islas en la jornada de hoy.

La ruta discurre por encima de las presas, con el mar a la izquierda y lagos a la derecha. El día finaliza en el pueblo de Brielle. La ciudad fortificada con forma de estrella, con sus fosos, canales, murallas y bastiones, ha sido restaurada con gran cuidado siendo digna de admiración y contemplación.

## Día 6 **Brielle - Rotterdam**

**37 km**

El recorrido de hoy es corto, lo que significa que dispondrás de mucho tiempo para explorar la animada ciudad de Rotterdam.

## Día 7 **Regreso a casa**

Hoy, tras el desayuno, comienza el regreso a casa.



Precio, datos, reserva

**Fecha de inicio:**

Jueves a martes desde 1 de Abril hasta el 24 de Septiembre.

Precio pp		€
Habitación doble, desayuno		865.00
Habitación individual, desayuno		1,345.00
Noches extras habitación doble, solo desayuno		80.00
Actualizaciones pp/noche		€
Fletcher Strandhotel Haamstede, Burgh Haamstede		25.00
Hotel Mondragon, Zierikzee		0.00
Bicicleta de alquiler (m/h)		€
Bicicleta de niño		66.00
Híbrida		78.00
Bicicleta eléctrica		168.00
Servicios adicionales		€
Asistencia en carretera en caso de avería de la bicicleta	€ 4.00 x 6	24.00
Asiento para niños	€ 5.00 x 6	30.00
Seguro de robo de bicicleta	€ 3.00 x 6	18.00
Seguro de robo de bici eléctrica	€ 6.00 x 6	36.00
Equipaje extra	€ 5.00 x 6	30.00
Bici remolque	€ 10.00 x 6	60.00
Carrito para niño	€ 18.00 x 6	108.00
Casco de bicicleta	Por bulto	10.00
SGR	Por bulto	5.00
discount	Por bulto	-20.00

**Comienzo:**

Rotterdam o Burgh Haamstede



## Alojamiento

A continuación se encuentran los alojamientos que reservamos como estándar para este viaje. Los seleccionamos cuidadosamente y los adaptamos a los ciclistas. Todas las habitaciones tienen ducha o bañera y aseo. Si uno de los hoteles está completamente reservado, intentaremos solicitar una alternativa comparable si es posible.

A la hora de seleccionar los hoteles, intentamos tener en cuenta en la medida de lo posible un cobertizo para bicicletas seguro y cerrado. Sin embargo, no podemos garantizar esto en todos los hoteles y esto depende en parte del número de bicicletas de otros huéspedes del hotel.



NH Hotel Atlanta Rotterdam \*\*\*\* (Rotterdam)

[www.nh-hotels.com/nl/hotel/nh-atlanta-rotterdam](http://www.nh-hotels.com/nl/hotel/nh-atlanta-rotterdam)







Hotel Mauritz \*\*\* (Willemstad)

[www.mauritzwillemstad.nl](http://www.mauritzwillemstad.nl)





Hotel Mondragon (Zierikzee)

[www.mondragon.nl](http://www.mondragon.nl)



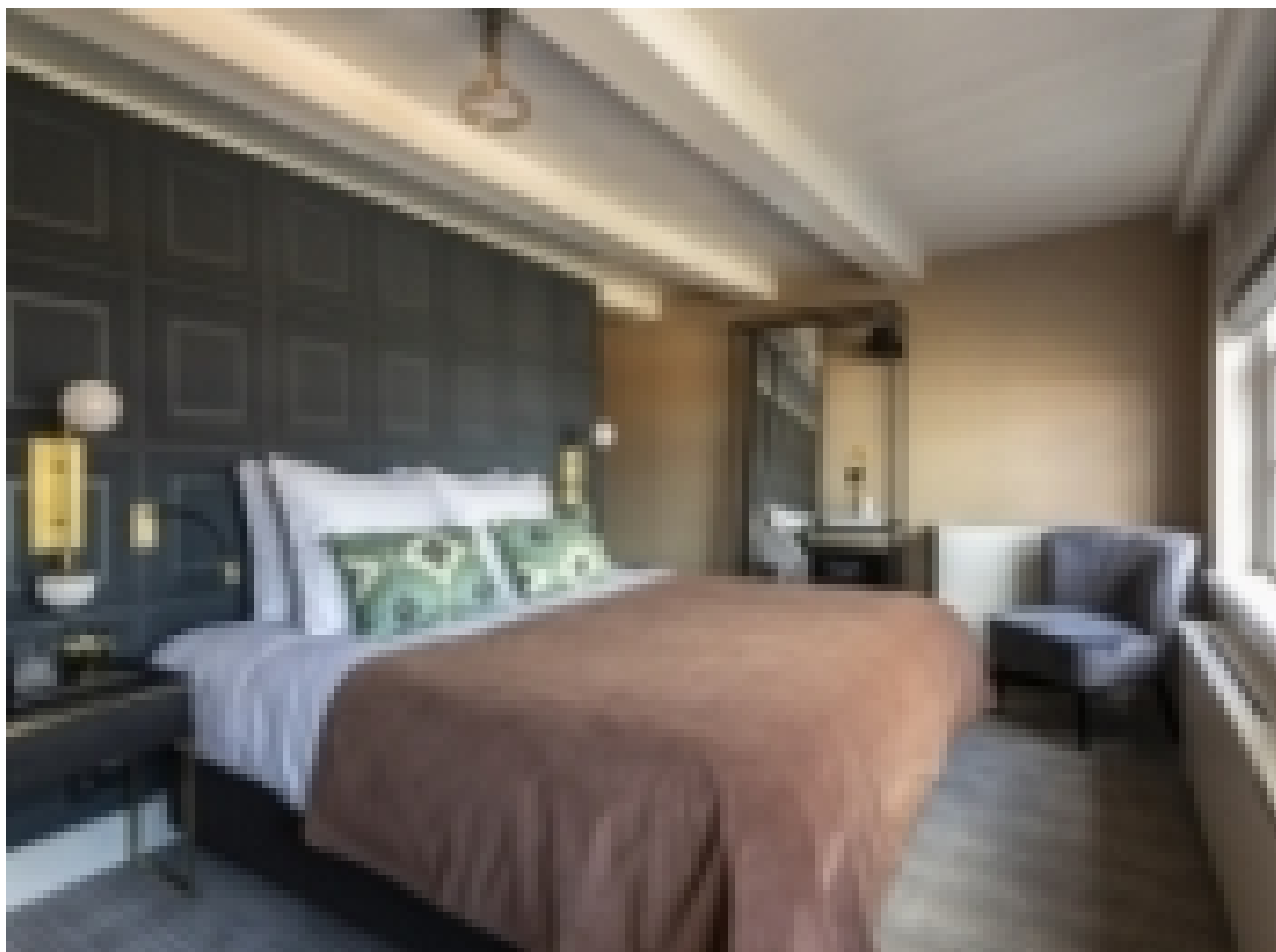




Fletcher Duinhotel Burgh Haamstede \*\*\*\* (Burgh Haamstede)

[www.duinhotelburghhaamstede.nl](http://www.duinhotelburghhaamstede.nl)





Boutique Hotel Poorter \*\*\*\* (Brielle)

[www.poorterhotel.nl](http://www.poorterhotel.nl)



Información práctica

6 Noches incluidas

Hoteles de 3 y 4 estrellas

Desayuno incluido



Información turística de todos los lugares de interés



Posibilidad de alquilar bicicletas



Atención al cliente 7 días a la semana



Transporte de equipaje al siguiente hotel



Rotterdam



Posibilidad de aparcar en el hotel



Billetes de ferry no incluidos

